

TRAMONTINA

HOSPITALITY

COCCÃO
AMÉRICA

EQUIPMENT

COZINHAS PROFISSIONAIS

FOGÕES, FORNO, CHAPA, CHAR BROILER,
BANHO-MARIA, COZEDOR DE MASSAS,
FRITADEIRAS E NEUTROS.

Uma linha de cocção completa e compacta,
com alto desempenho, força e excelente
custo benefício.

2020/21



Cozinha do
restaurante Guaraipo
Farroupilha/RS - Brasil

CP Cozinha Principal
www.cozinhaprincipal.com

COZINHA AMÉRICA

QUALIDADE SUPERIOR COM ÓTIMO CUSTO-BENEFÍCIO



ROBUSTEZ

Produtos fortes e resistentes ao uso intenso, com acabamento e qualidade superior ao padrão do mercado.



MANUSEIO SIMPLIFICADO

Equipamentos com dispositivos de uso intuitivo, simplificados para ganhar agilidade das equipes.



POTÊNCIA

Qualidade Tramontina em produtos que garantem excelente desempenho e performance.



MANUTENÇÃO FACILITADA

Como os equipamentos são bastante resistentes, sem dispositivos sensíveis, a manutenção é facilitada.

FOGÃO A GÁS

Referência
Dim. L x P x A (mm)
Potência (kW)



Fogão 2 bocas
Countertop

67301/007
400 x 770 x 375
12



Fogão 4 bocas
Countertop

67303/007
800 x 770 x 375
24



Fogão 6 bocas
Countertop

67305/007
1200 x 770 x 375
36

FOGÃO A INDUÇÃO

Referência
Dim. L x P x A (mm)
Potência Elétrica (kW)



Fogão 2 bocas
Countertop

67303/607
800 x 770 x 375
7

CHAR BROILER A GÁS

Referência
Dim. L x P x A (mm)
Potência Gás (kW)



Char broiler 400
Countertop

67321/007
400 x 770 x 430
7,5



Char broiler 800
Countertop

67323/007
800 x 770 x 430
16,5

CHAPA A GÁS

Referência
Dim. L x P x A (mm)
Potência Elétrica (kW)



Chapa 400 Countertop

67331/007
400 x 770 x 430
7,5



Chapa 800 Countertop

67333/007
800 x 770 x 430
15



Chapa 1200 Countertop

67335/007
1200 x 770 x 430
22,5

BANHO-MARIA ELÉTRICO



Banho-maria 400
Countertop

Banho-maria 800
Countertop

Referência	67311/207	67313/207
Dim. L x P x A (mm)	400 x 770 x 375	800 x 770 x 375
Potência Elétrica (kW)	1,8	2,5

COZEDOR DE MASSAS A GÁS



Cozedor de massas Countertop

Referência	67351/007
Dim. L x P x A (mm)	400 x 770 x 375
Potência Gás (kW)	7

FRITADEIRAS



Fritadeira a Gás



Fritadeira Elétrica
Countertop

Referência	67261/007	67361/207
Dim. L x P x A (mm)	400 x 770 x 1120	400 x 770 x 375
Potência (kW)	13,5	5

FORNO A GÁS

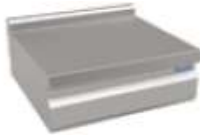


Referência	67303/017
Dim. L x P x A (mm)	800 x 800 x 955
Potência Gás (kW)	6

ELEMENTOS NEUTROS



Elemento neutro



Elemento neutro



Base neutra



Base neutra



Base neutra

Referência	67391/907	67393/907	67391/807	67393/807	67395/807
Dim. L x P x A (mm)	400 x 770 x 375	800 x 770 x 375	400 x 610 x 610	800 x 610 x 610	1200 x 610 x 610



Cozinha Principal



www.cozinhaprincipal.com

CENTROS DE DISTRIBUIÇÃO

CD SUL Tramontina Sul S. A. Carlos Barbosa – RS – Tel.: (54) 3461.7700

CD SUDESTE Tramontina Sudeste S. A. Barueri – SP – Tel.: (11) 4197.1266

CD PLANALTO Tramontina Planalto S. A. Goiânia – GO – Tel.: (62) 3272.2100

CD NORDESTE Tramontina Nordeste S. A. Simões Filho – BA – Tel.: (71) 3215.8266

CD NORTE Tramontina Norte S. A. Belém – PA – Tel.: (91) 4009.7700

ESCRITÓRIOS REGIONAIS DE VENDAS

ERV PORTO ALEGRE Tramontina Sul S. A. Filial Porto Alegre – RS – Tel.: (51) 2101.5000

ERV CURITIBA Tramontina Sul S. A. Filial Curitiba – PR – Tel.: (41) 2111.9110

ERV BELO HORIZONTE Tramontina Sudeste S. A. Filial Belo Horizonte – MG – Tel.: (31) 3223.4026

ERV RIO DE JANEIRO Tramontina Sudeste S. A. Filial Rio de Janeiro – RJ – Tel.: (21) 2224.5004

ERV RECIFE Tramontina Recife S. A. Filial Recife – PE – Tel.: (81) 3128.5500

TRAMONTINA

HOSPITALITY

www.tramontina.com